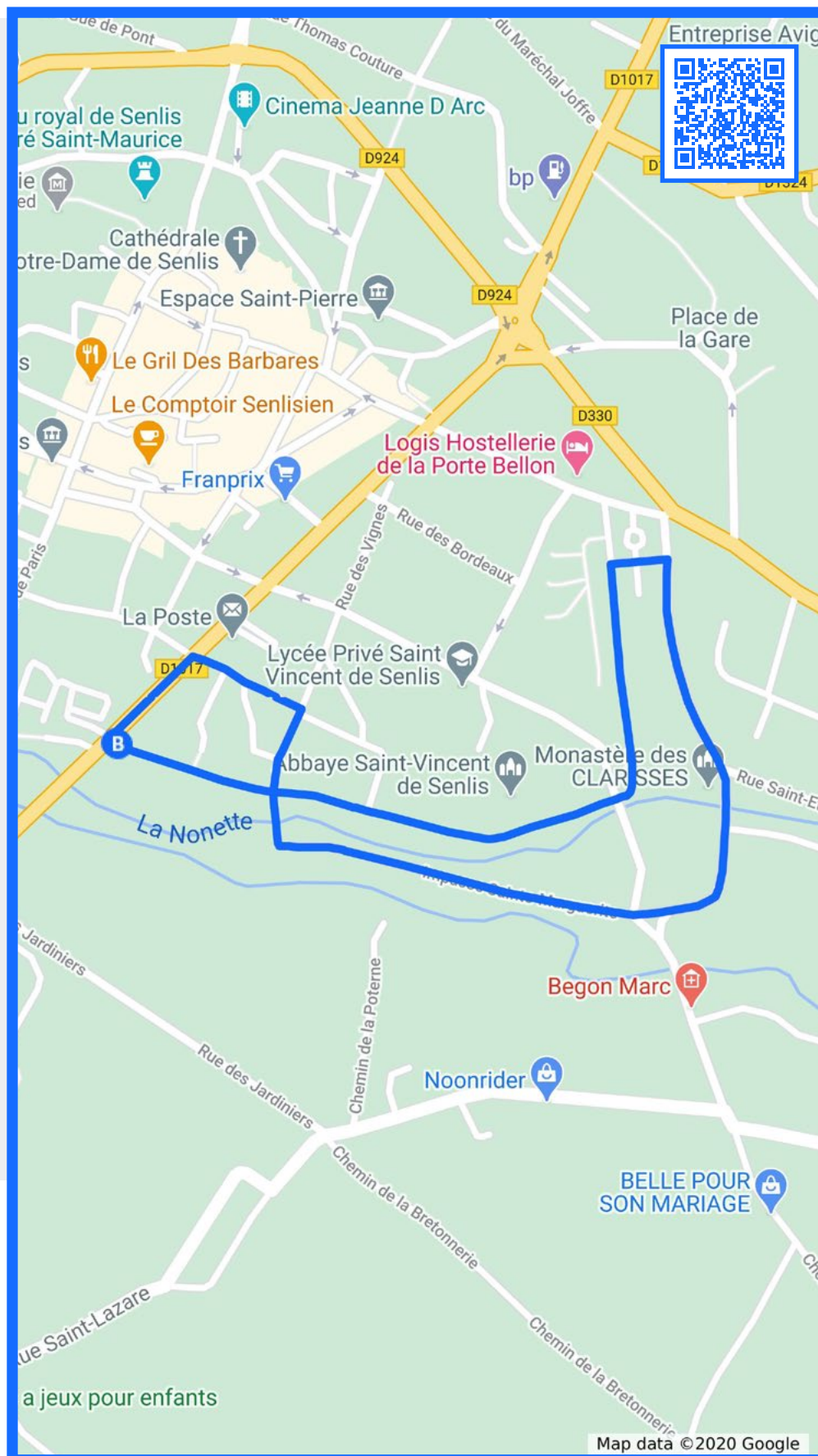


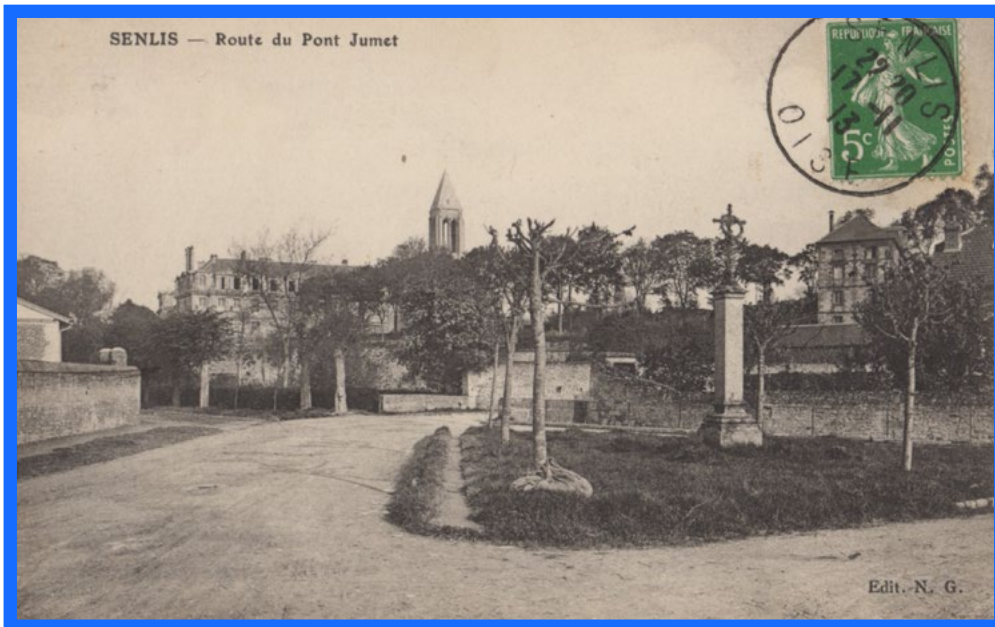
Cette boucle de presque 2 km vous fera découvrir le rempart Bellevue et comparer les perspectives et bâtiments de la rue du Moulin saint Étienne.

DÉPART / ARRIVÉE :

3, Rempart Bellevue 60300 SENLIS

- > 43 Rue de la République, prendre la direction sud-est sur Rempart Bellevue vers Rue de la Tannerie 57 m
- > Prendre à droite sur Rue des dos d'Ânes 52 m
- > Rue des dos d'Ânes tourne à gauche Impasse Sainte-Marguerite 343 m
- > Continuer sur Rue du Moulin Saint-Étienne 413 m
- > Tourner à gauche vers Rempart de l'Escalade 53 m
- > Prendre à gauche sur Rempart de l'Escalade 192 m
- > Continuer sur Rempart de l'Escalade 31 m
- > Tourner à droite Rempart Bellevue 348 m
- > Prendre à droite sur Rue de la Poterne 84 m
- > Prendre à gauche sur Rue du Temple 115 m
- > Prendre à gauche sur Rue de la République / D1017 110 m
- > Prendre à gauche sur Rempart Bellevue 10 m





Pont Jumez



Rue de la République



Scierie, rue du Moulin Saint-Étienne



Rue de Meaux